

oznaka	NBO-A-PZI-N-Oprema ČK3
količina	
dimenzija	

ČK3 ČAJNA KUHINJA

POZICIJA : 1. nadstropje: B113, 2. nadstropje: B215, mansarda: BM09

OPIS: Pozicija je sestavljena iz podpultnih omar, pulta in stenskih/visečih omaric, stenske obloge, podnožja in tipске opreme (korito,armatura, kuhalna plošča, hladilnik,mikrovalovna pečica, pomivalni stroj)

SKUPNA DIMENZIJA (Š / V / G): 240x210x 60 cm

VISEČE ZAPRTE OMARICE: iveral 20 mm,robovi obdelani z ABS nalimki
dimenzija (šxvxg): 240X65X35 cm
vrata: 2xkrilna, UT
police: iveral 20 mm, višinsko nastavljive, 2x

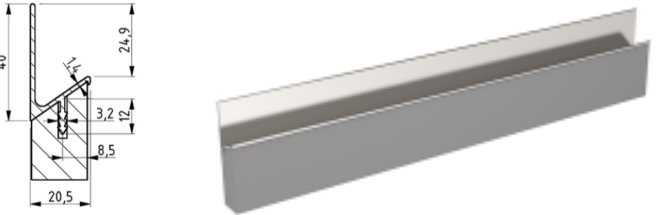
PULT:Kerrock, skupna debelina 40 mm
dimenzija (šxvxg): 240X4X60 cm
barva materiala po izboru projektanta

STENSKA OBLOGA :kerrock
dimenzija (šxv): 240X60 cm
barva materiala -po izboru projektanta

PODPULTNI ELEMENTI: fronte 20 mm UT, korpusi iveral 20 mm,robovi obdelani z ABS nalimki,
dimenzija (šxvxg): 240X71X60 cm
predali pod pultom: sistem vodil kot npr.Blum ali enakovredno, vodila z blažilci, predali 5 kosov (4xpredalnik in 1 x predal pod koritom)
tipska oprema (zajeta ločeno v popisu tipske opreme!): vgradno Kerrock korito , stenska armatura za korito m Indukcijska kuhalna plošča z dvema kuhališčema kot npr. Gorenje IT321BCSC ali enakovredno ,1x mikrovalovna pečica, 1xvgradni pomivalni stroj širine 45 cm, 1x Integrirana vgradna napa, dim. 53,4x20,8x30, kot npr. Gorenje BHI611ES ali enakovredno, obtočno delovanje (brez odvoda zraka), 1x podpultni vgradni hladilnik

OSVETLITEV: linijski led trak v alu profilu skrit v utoru v stenskih omaricah, dolžina = 240 cm

Liniski ročaj
npr.Rujz 2197B



splošno:
izvajalec je dolžan preveriti vse vgradne mere pred izvedbo in uskladiti vse predpriprave za montažo elementov opreme
dobavitelj dostavi vse vzorce materialov, barv in pohištva pred naročilom v potrditev investitorju projektantu !
kvaliteta vgrajenih materialov mora biti skladna s splošnim opisom za notranjo opremo v tekstualnem delu projekta!
izvrtine za nastavljive višine polic izdelati osno na 5 cm po celotni višini korpusa
oprema ima na stiku s steno in stropom vedno 20mm senčno fugo, ki je zaprta z letvijo v enaki obdelavi kot oprema (proti stena iz UT, proti stropu iveral)
vsi notranji korpusi (brez vidnih stranic) in notranje police ter hrbtišča so v beli barvi
v ceni so upoštevani vsi izrezi za naprave, korita, instalacije in vtičnice
višina opreme mora biti poenotena z višino okvirjev vrat (213.5 cm)
višino vrat je potrebno izmeriti na licu mesta in po potrebi prilagoditi višino opreme

vse mere kontrolirati na objektu samem
veljajo izključno izpisane kote - ne meri po načrtu
spremembe in dopolnitve projektov so možne le s pristankom projektantov

PLAN ★ B		plan b d.o.o. arhitekturno biro Gregorčičeva 21b 2000 Maribor	plan b d.o.o. arhitekturno biro Mesarska cesta 4 1000 Ljubljana	123 2436	tel.: +386 (0)2 25 01 956 fax.: +386 (0)2 25 01 957 email: info@planb.si url: www.planb.si
					št. projekta 2018
objekt	Nova negovalna bolnišnica UKC Maribor				vrsta dokum PZI
risba	NBO-A-PZI-N-Oprema ČK3				merilo 1:20
vodja projekta UROŠ RAZPET, u.d.i.a., MBA, A-1028					
					št. lista

Nepooblaščenno razmnoževanje ali uporaba posameznih delov brez soglasja projektivnega podjetja ni dovoljeno in se obravnava v skladu z Zakonom o avtorskih pravicah!

